

EM-Tec コンパクト スマートクリップ SEM 用

金属組織マウントホルダー

コンパクトで薄型、軽量な設計により、高い傾斜角度を実現



写真: Ø1-1/4-inch マウント用 12-003932

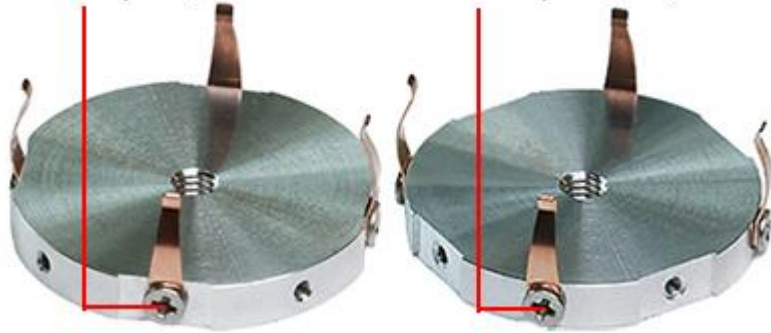
イントロダクション

EM-Tec コンパクト Smart-Clip 金属組織マウントホルダーは、コンパクトな卓上 SEM や高傾斜アプリケーション向けに特別に設計されています。軽量、最小直径で、90 度に近い非常に高い傾斜角度を可能にします。金属組織学または冶金学のサンプルのマウントは、マウントの側面を締め付ける 4 つの銅製 S クリップで保持されます。非導電性の埋め込みの場合、銅製 S クリップの 1 つを使用して接地パスを簡単に作成できます。軽量で薄型の設計により、マウントの直径が約 2 mm 増加するだけなので、SEM のポールピース下の検出器等に干渉することなく、高い傾斜が可能になります。EM-Tec コンパクト スマート クリップ 金属組織学マウントホルダーは、高さ 10 mm 以上のマウントに適しています。また、直径 25 mm または 32 mm、高さ 10 mm 以上の JEOL および 日立製の円筒形サンプルスタブのピンスタブアダプタとしても使用できます。

EM-Tec コンパクト Smart-Clip 金属組織学的マウントホルダーの特徴:

- アルミディスクと銅製 S クリップで軽量
- Ø25 mm / Ø1" または Ø30 mm / Ø1-1/4" の金属組織学的マウント用に設計されています。
- 高さ 10mm 以上のマウントに適しています。
- 高い傾斜角度のアプリケーションに対応
- 卓上 SEM に最適
- 標準ピンスタブと M4 ネジ穴付き
- SEM のピンスタブ用 JEOL および日立スタブ用アダプタ

Position clips for Ø30mm mounts Position clips for Ø1-1/4" mounts



ホルダー12-002932 と 12-003932 の
ダブルサイズ使用
Sクリップの取付位置を変えることで、
これらのホルダーを Ø30 mm マウン
トおよび Ø1-1/4 インチ マウントの
両方に使用できます。

EM-Tec コンパクト スマートクリップ 金属組織学的マウントホルダーの仕様

パーツ番号	タイプ	マウントサイズ	寸法 (ピンを除く)	試料固定	対応ステージ
12-002926	EM-Tec MC26	Ø25mm / Ø1"	Ø27.5 x 13.5 mm	4 Clips	Ø3.2mm ピン
12-003926	EM-Tec MC26	Ø25mm / Ø1"	Ø27.5 x 13.5 mm	4 Clips	M4 ネジ切
12-002932	EM-Tec MC32	Ø30mm	Ø32 x 13.5 mm	4 Clips	Ø3.2mm ピン
12-002932	EM-Tec MC32	Ø1-1/4"	Ø33.8 x 13.5 mm	4 Clips	Ø3.2mm ピン
12-003932	EM-Tec MC32	Ø30mm	Ø32 x 13.5 mm	4 Clips	M4 ネジ切
12-003932	EM-Tec MC32	Ø1-1/4"	Ø33.8 x 13.5 mm	4 Clips	M4 ネジ切

	<p>EM-Tec MC26 コンパクトスマートクリップ 金属組織学マウントホルダー Ø25mm / 1 インチマウント用、ピン</p>	
	<p>パーツ番号</p>	<p>数量</p>
<p>12-002926</p>	<p>1 個</p>	<p>¥12,400</p>



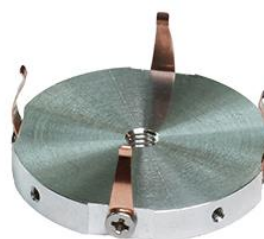
EM-Tec MC32 コンパクトなスマートクリップ金属組織学的マウントホルダー
Ø30mm / 1-1/4 インチマウント用、ピン

パーツ番号	数量	価格
12-002932	1 個	¥14,100



EM-Tec MC26 コンパクトスマートクリップ金属組織学マウントホルダー
Ø25mm / 1 インチマウント用、M4

パーツ番号	数量	価格
12-003926	1 個	¥11,900



EM-Tec MC32 コンパクトなスマートクリップ金属組織学マウントホルダー
Ø30mm / 1-1/4 インチマウント、M4 用

パーツ番号	数量	価格
12-003932	1 個	¥13,900